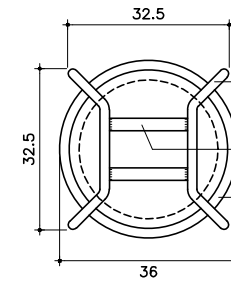
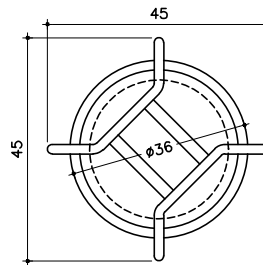
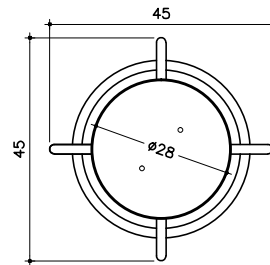


PACK DE ENTREGA

NOTA: TODAS LAS COTAS SON EN CM.



PLANTA
esc 1:10

CAÑO Ø19mm. PAREDES DE 1.6 mm DE ESPESOR

PLANCHUELAS DE 1" x 3/16" SOLDADAS A LA ESTRUCTURA DE LAS PATAS

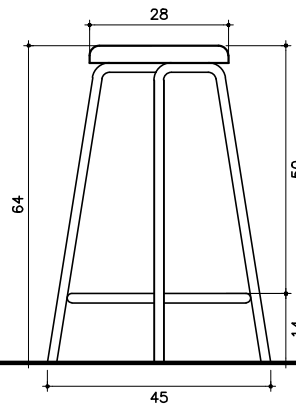
CAÑO Ø19mm", e=1.6 mm

ASIENTO: PANEL ALISTONADO DE EUCALIPTUS GRANDIS TIPO FINGER JOINT, e=35 mm
CANTO SUPERIOR REDONDEADO
TERMINACIÓN s/ESPECIFICACIONES GENERALES

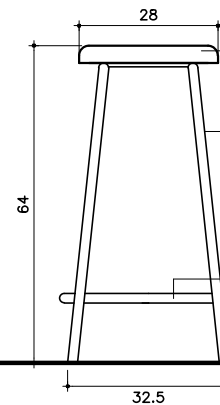
CAÑO Ø19mm, e=1.6 mm

ARO POSA PIE PARA APOYO Y REFUERZO DE PATAS: CAÑO Ø 19mm; e=1.6 mm

REGATONES DE EMBUTIR EN PVC



VISTA
esc 1:10



VISTA
esc 1:10

ESTRUCTURA

MATERIAL:	CAÑO 19mm
ESPEJOR:	1.6 mm
TERMINACIÓN:	PINTURA ELECTROSTÁTICA EN POLVO AL HORNO
OBSERVACIONES:	COLOR GRIS GRAFITO MATE

COMPLEMENTOS

MATERIAL:	PANEL ALISTONADO: EUCALIPTUS GRANDIS TIPO FINGER JOINT
ESPEJOR:	35 mm
FIJACIÓN:	BULONES 1/4"
CANTO:	CANTO REDONDEADO
TERMINACIÓN:	LACA CATALITICA SEGÚN ESPECIFICAC. TÉCNICAS GRALES.
OTROS:	

EQUIPAMIENTO MOBILIARIO

TABURETE

FECHA: DICIEMB. 2013

ITEM
1.5

PRÉSTAMO BID
2480 / DC - UR

POEMME
ÁREA DE INFRAESTRUCTURA
TALLER DE DISEÑO

ANEP - CODICEN